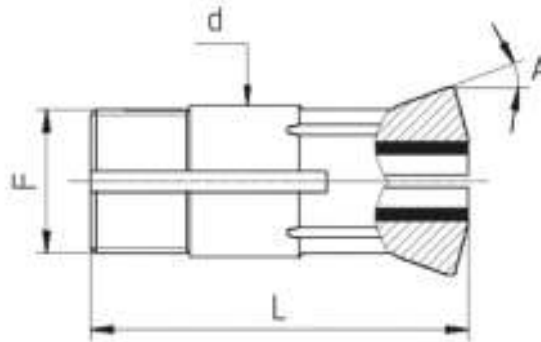


**DRAWBACK GUIDE BUSHES
CANONS TIRÉS
FÜHRUNGSBÜCHSEN
MIT HARTMETALLEINSATZ**



Ref.	Type/Typ	d	L	A	F	max. cap./max. Kap.		
						●	⬡	■
CT4000	I353 - 4	16	58	16°	M14 X 1	11	9	7
CT5300	F605 - 5A	24	61	30°	M24 X 1	18	16	13
CT6100	T223 - 6S	28	81	16°	M25 X 1	21	18	15
CT6200	I357 - 6T	28	81	30°	M25 X 1	21	18	15
CT6400	T227 - 6A	34	87,5	10°	M34 X 1	27	24	19
CT6700	6D - TF26	26	77	16°	M25 X 1	21	18	16
CT7200	T229 - 7B	42	82	16°	M40 x 1	34	29	24

AN = auf Anfrage / sur demande / on demand
Lange Hartmetall-Führung auf Anfrage.
Insert carbure long sur demande.

dimensions in mm / dimensions en mm / Maße in mm